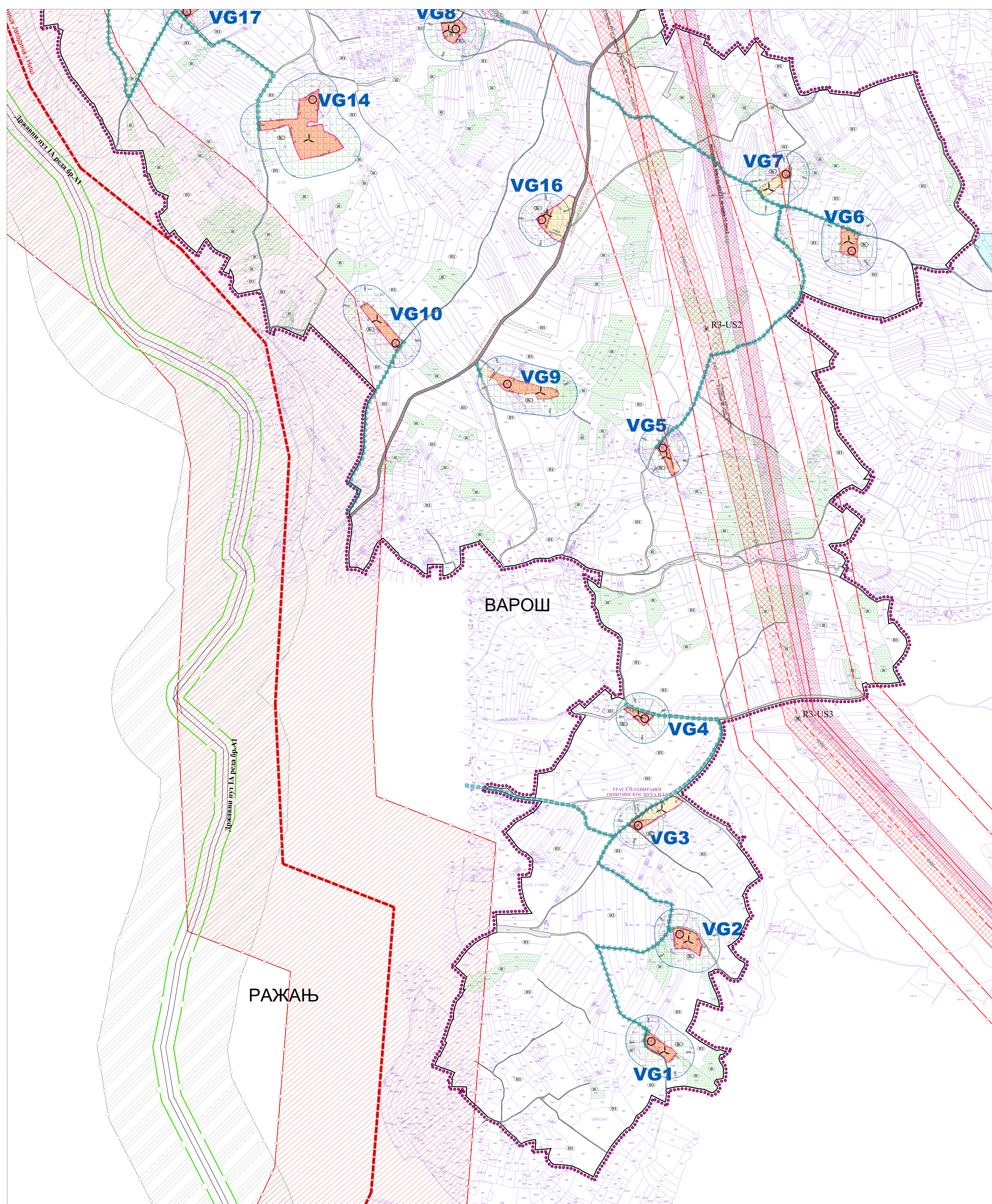
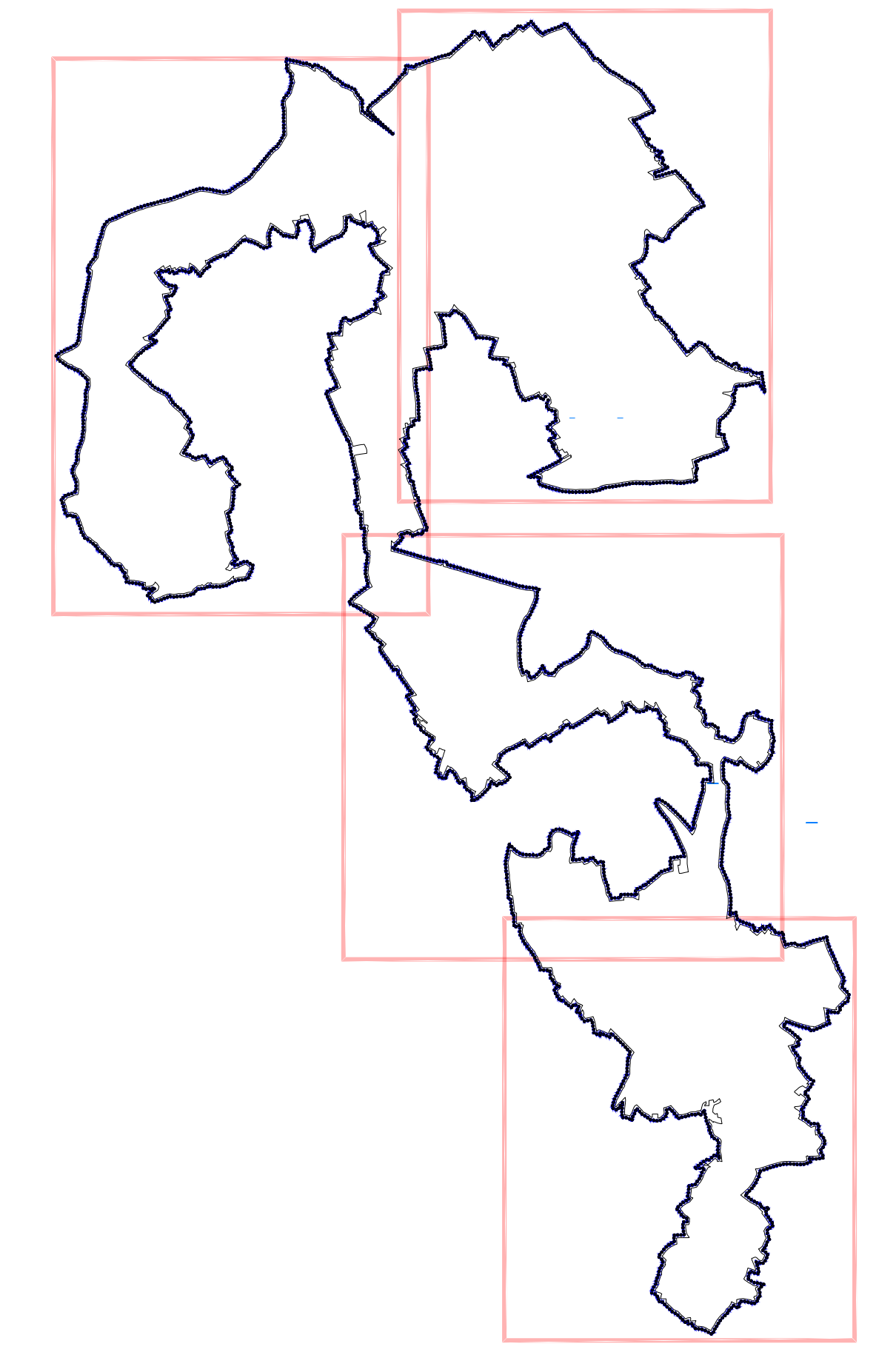
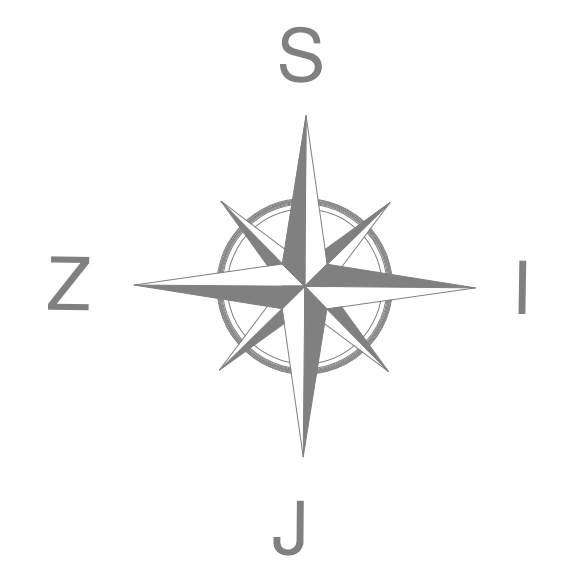


ПЛАН ДЕТАЉНЕ РЕГУЛАЦИЈЕ
за изградњу ВЕТРОЕЛЕКТРАНЕ „Ражањ 3“
на територији општине Ражањ



- ЛЕГЕНДА:**
- ОБУХВАТ ПЛАНА ДЕТАЉНЕ РЕГУЛАЦИЈЕ
 - Регулациона линија
 - Граница урбанистичке зоне
 - Грађевинска линија
 - Зона дозвољене изградње темеља Ветрогенератора
 - Ознака новоформиране грађевинске парцеле
 - Ознака новоформиране грађевинске парцеле јавне саобраћајнице
 - Ознака урбанистичке зоне
 - Археолошки локалитет
- ПОВРШИНЕ ЈАВНЕ НАМЕНЕ**
- Јавне саобраћајне површине општински и некатегорисани путеви-Зона СП
 - Јавне саобраћајне површине Државни пут II Б реда, бр. 420
 - Новоформирана парцела јавне саобраћајнице
 - Водно земљиште
- ПОВРШИНЕ У ОКВИРУ ГРАЂЕВИНСКОГ ЗЕМЉИШТА**
- Површине за изградњу ЕЕ комплекса - Зона ЕЕ
- ПОВРШИНЕ ВАИ ГРАЂЕВИНСКОГ ЗЕМЉИШТА**
- Пољопривредно земљиште-површине за несметано функционисање ветрогенератора-зона ВГ
 - Ознака за темељ ветрогенератора
 - Ознака Ветрогенератора
 - Ужа и шира зона непосредног утицаја ветрогенератора-зона "Ве" - зона могућег прелета елисе (r=90m)
 - Пољопривредно земљиште-површине на којима се примењују правила из ГПО-зона ПЗ
 - Шумско земљиште-површине на којима се примењују правила из ГПО-зона Ш
- ПОВРШИНЕ ЗА ИНФРАСТРУКТУРНЕ ОБЈЕКТЕ**
- Постојећи 400kV далековод са заштитним појасом ±30m(40m), за ВГ ±250m
 - Планирани 400kV далековод са заштитним појасом ±50m, за ВГ ±250m
 - Планирани угаонозатезни стуб 400kV вода
 - Коридор за подземне инсталације у функцији ВЕ
 - ТК оптичка кабловска мрежа
 - ТК кабловска канализација
 - Планирани продуктовод, десница Јагодина-Ниш са заштитним појасом ±1.5xV/Gmax
- Напомене:
Ширина заштитног појаса постојећих далековаода се обрачунава од спољне вивце крајњег проводника

<p>PROJEKTURA DOO. Београд, Живојина Жувојина 24 Тел. 011 / 420 10 68</p>	<p>Наручилац: WPP EAST WIND TWO DOO BEOGRAD - ZVEZDARA. Ступана Лубише 4/4, 11050 Београд</p>
<p>Предмет: План детаљне регулације за изградњу ВЕТРОЕЛЕКТРАНЕ „РАЖАЊ 3“ на територији општине Ражањ</p>	<p>Одговорни урбаниста Ивана Станковић, дип. инж. арх. Број лиценце: 200 0911 06 Сарадници: Тара Стојковић, магист. инж. арх. Александар Љубеновић, магист. стр. инж. град. и стр. инж. арх.</p>
<p>Цртеж: ПЛАН ИНФРАСТРУКТУРЕ</p>	<p>Датум: март 2026.</p>
<p>Размера: 1:5000</p>	<p>Бр. листа: 05.4</p>