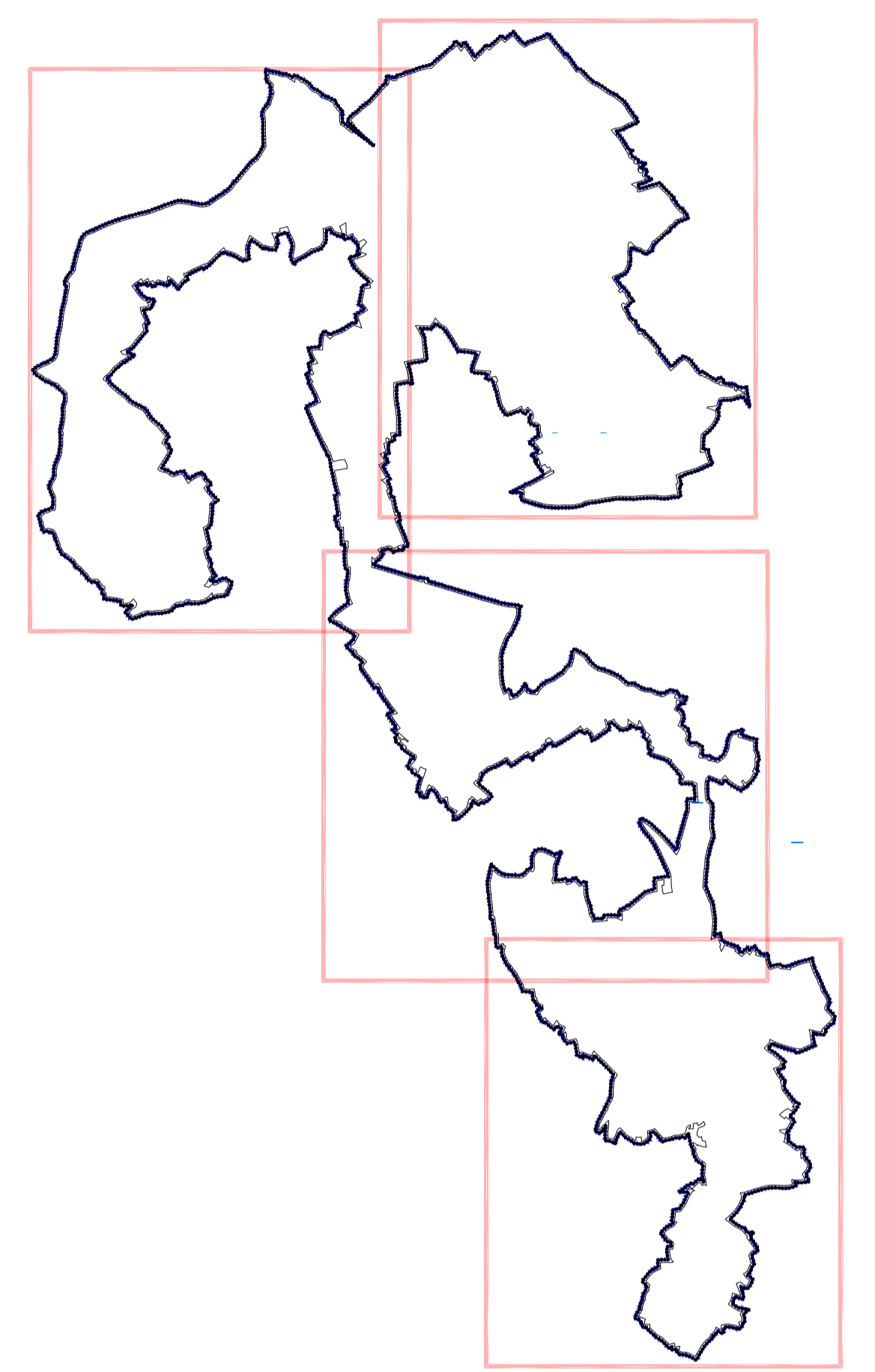
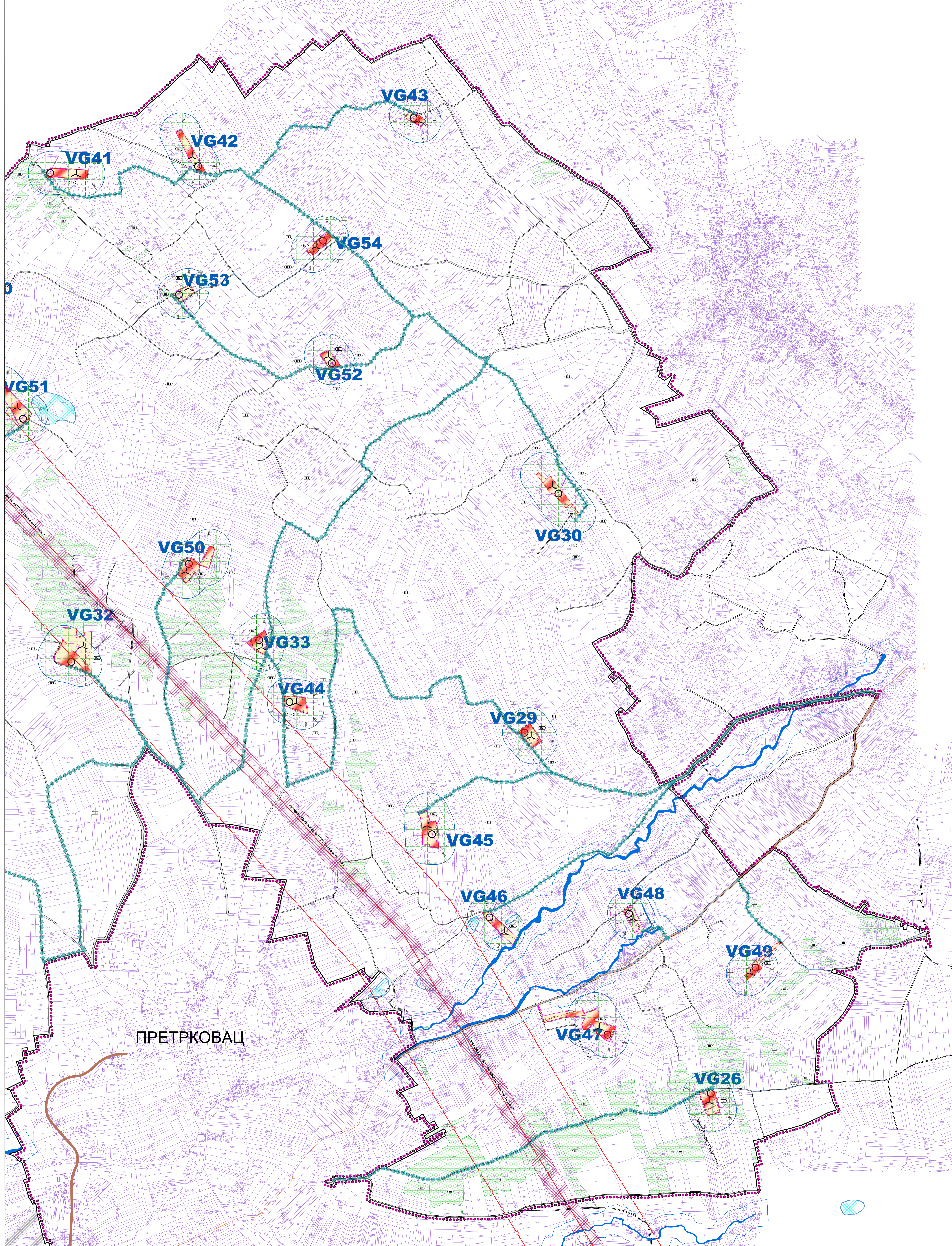
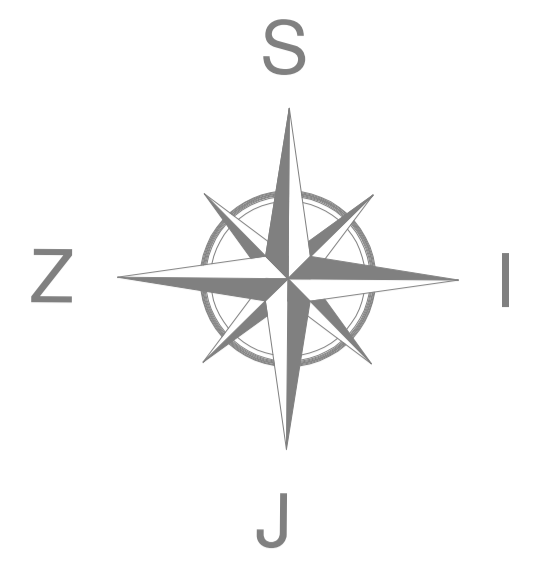


**ПЛАН ДЕТАЉНЕ РЕГУЛАЦИЈЕ**  
за изградњу ВЕТРОЕЛЕКТРАНЕ „Ражањ 3“  
на територији општине Ражањ



- ЛЕГЕНДА:**
- ОБУХВАТ ПЛАНА ДЕТАЉНЕ РЕГУЛАЦИЈЕ
  - Регулациона линија
  - Граница урбанстичке зоне
  - Грађевинска линија
  - Зона дозвољене изградње темеља Ветрогенератора
  - Ознака новоформиране грађевинске парцеле
  - Ознака новоформиране грађевинске парцеле јавне саобраћајнице
  - Ознака урбанстичке зоне
  - Археолошки локалитет
- ПОВРШИНЕ ЈАВНЕ НАМЕНЕ**
- Јавне саобраћајне површине општински и некатегорисани путеви-Зона СП
  - Јавне саобраћајне површине Државни пут II Б реда, бр. 420
  - Новоформирана парцела јавне саобраћајнице
  - Водно земљиште
- ПОВРШИНЕ У ОКВИРУ ГРАЂЕВИНСКОГ ЗЕМЉИШТА**
- Површине за изградњу ЕЕ комплекса - Зона ЕЕ
- ПОВРШИНЕ ВАН ГРАЂЕВИНСКОГ ЗЕМЉИШТА**
- Пољопривредно земљиште-површине за несметано функционисање ветрогенератора-зона ВГ
  - Ознака за темељ ветрогенератора
  - Ознака Ветрогенератора
  - Улаз и шира зона непосредног утицаја ветрогенератора-зона "Ве" - зона могућег прелета елисе (r 50m)
  - Пољопривредно земљиште-површине на којима се примењују правила из ППО-зона ПЗ
  - Шумско земљиште-површине на којима се примењују правила из ППО-зона Ш
- ПОВРШИНЕ ЗА ИНФРАСТРУКТУРНЕ ОБЈЕКТЕ**
- Постојећи 400kV далековод са заштитним појасом ±30m(40m), за ВГ ±250m
  - Планирани 400kV далековод са заштитним појасом ±50m, за ВГ ±250m
  - R3-U/S1 Планирани угаозонатени стуб 400kV вода
  - Коридор за подземне инсталације у функцији ВЕ
  - ТК оптичка кабловска мрежа
  - ТК кабловска канализација
  - Планирани продуктовод, димница Јагодина-Ниш са заштитним појасом ±1,5kV/Gmax
- Напомене:**  
Ширина заштитног појаса постојећег далековода се обрачунава од спољне ивице крајњег проводника

ПРЕТРКОВАЦ